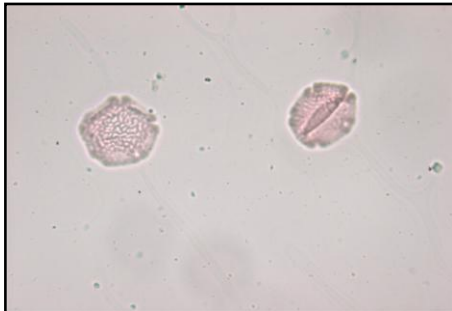


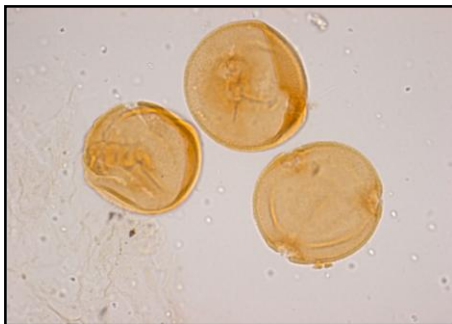
Pollendeterminatietabel

Pollenkorrels met poriën



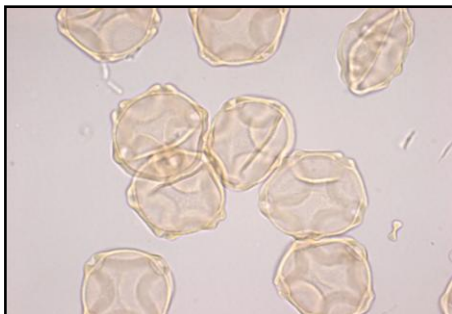
Iep (Ulmus):

Vorm: hoekig rond
Kleur: lila
Oppervlak: grove structuur, uitstulpende poriën
Aantal poriën: 5



Beuk (Fagus):

Vorm: rond
Kleur: donkergeel
Oppervlak: glad met fijne structuur
Aantal poriën: 3



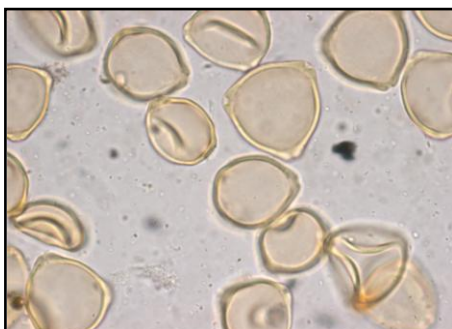
Els (Alnus):

Vorm: hoekig rond
Kleur: geel, doorzichtig
Oppervlak: glad, met uitstulpende poriën.
Aantal poriën: 5



Vleugelnoot (Pterocarya):

Vorm: rond
Kleur: gelig
Oppervlak: glad
Aantal poriën: meer dan 5



Hazelaar (Corylus):

Vorm: rond
Kleur: gelig
Oppervlak: glad, uitstulpende poriën
Aantal poriën: 3

Pollenkorrels zonder poriën



Es (Fraxinus):

Vorm: groot en vormloos
Kleur: kleurloos, zeer doorzichtig
Oppervlak: ruw, gedeukt



Heide (Erica):

Vorm: klein, klopjes van drie bollen.
Kleur: donker
Oppervlak: ruw



Den (Pinus):

Vorm: groot, ovaal met twee duidelijke
luchtzakken (blaasjes).
Kleur: kleurloos
Oppervlak: glad, luchtblazen ruw



Eik (Quercus):

Vorm: klein, rond en, gedeukt
Kleur: bruinig
Oppervlak: ruw, gedeukt